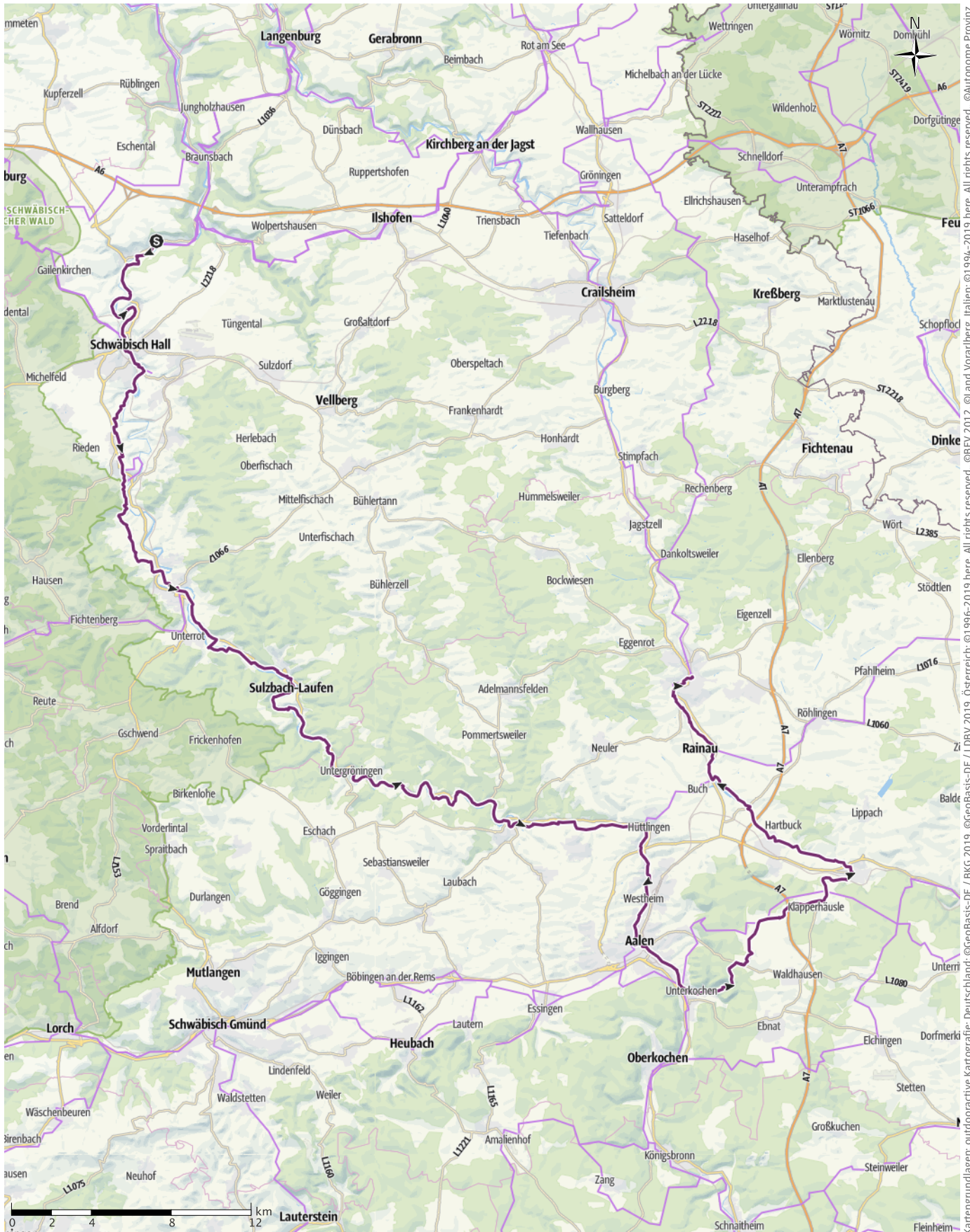


# Jagst\_Kocher\_Ellwangen

↔ 108,9km | ⌚ 8:06h | 🏔️ 524m | 🏔️ 353m | Schwierigkeit -



Kartengrundlagen: outdooractive Kartografie; Deutschland: ©GeoBasis-DE / BKG 2019, ©GeoBasis-DE / LDBV 2019, Österreich: ©BBEV 2012, ©Land Vorarlberg, Italien: ©BBEV 2012-2019 here. All rights reserved. ©Autonome Provinz Bozen – Südtirol – Abteilung Natur, Landschaft und Raumentwicklung, ©Cartago S.R.L., Schweiz: Geodata ©swisstopo, ©BAFU – Bundesamt für Umwelt Kartengrundlagen: outdooractive Kartografie; OpenStreetMap (www.openstreetmap.org) Mitwirkende, CC-BY-SA (www.creativecommons.org)

Jagst\_Kocher\_Ellwangen

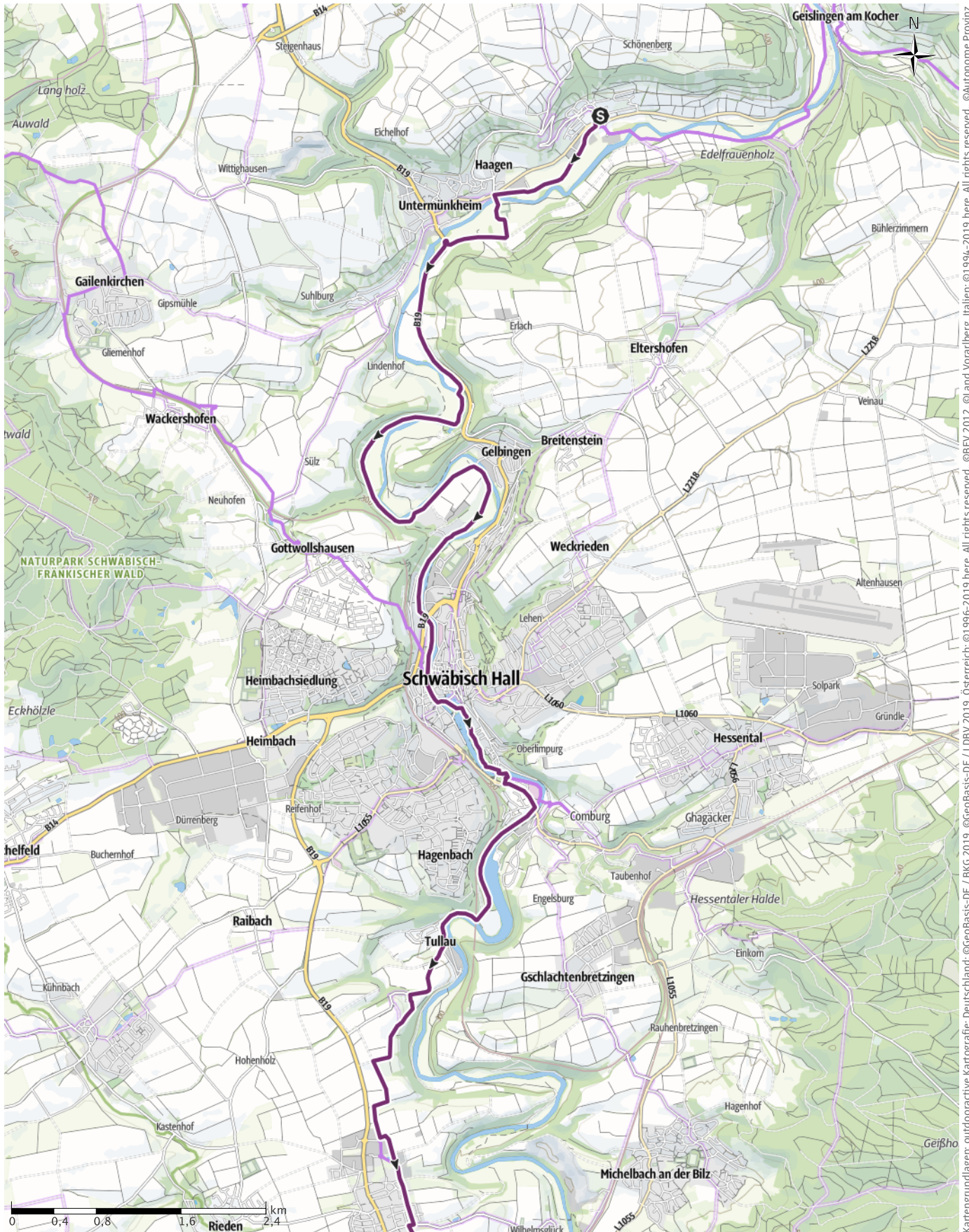
← 108,9km

🕒 8:06h

▲ 524m

▾ 353m

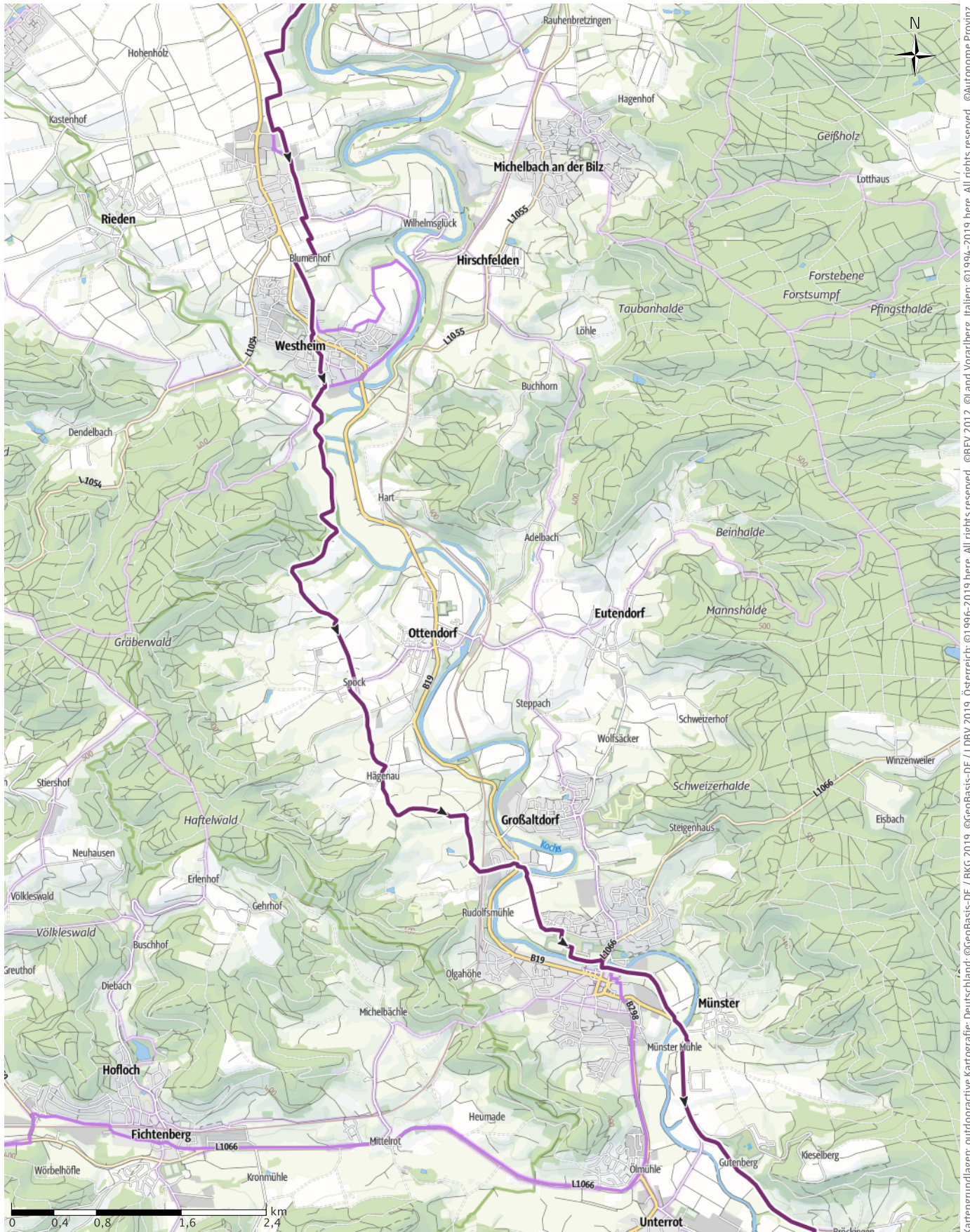
Schwierigkeit -



Kartengrundlagen: outdooractive Kartografie; Deutschland: ©GeoBasis-DE / BKG 2019, ©GeoBasis-DE / LDBV 2019, Österreich: ©1996-2019 here, All rights reserved. ©BBEV 2012, ©Land Vorarlberg, Italien: ©1994-2019 here, All rights reserved. ©Autonome Provinz Bozen – Südtirol – Abteilung Natur, Landschaft und Raumentwicklung, © Cartago S.R.L., Schweiz: Geodata ©swisstopo, ©BAFU – Bundesamt für Umwelt Kartengrundlagen: outdooractive Kartografie, OpenStreetMap (www.openstreetmap.org) Mitwirkende, CC-BY-SA (www.creativecommons.org)

# Jagst\_Kocher\_Ellwangen

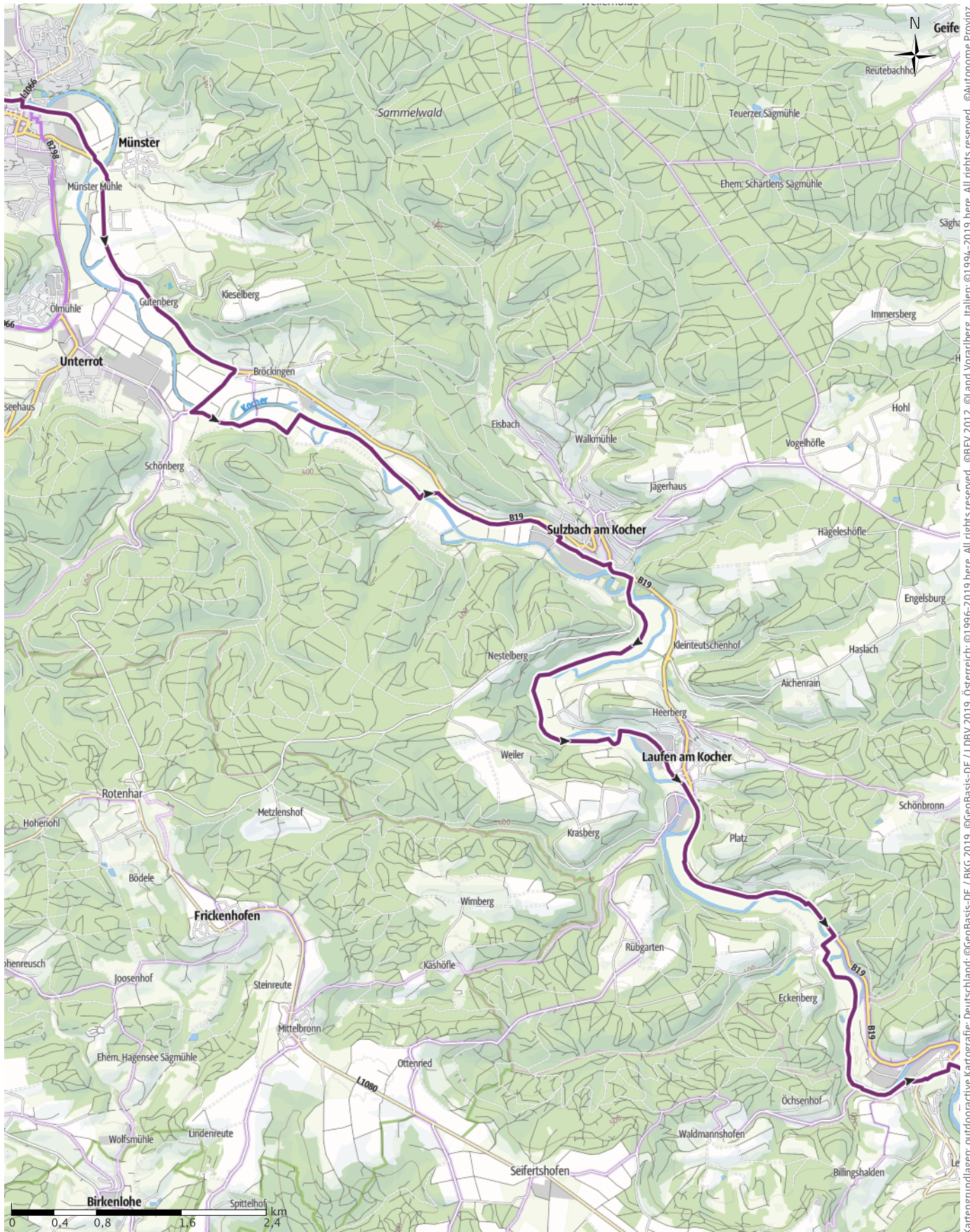
← 108,9km | ⌚ 8:06h | 🏔️ 524m | 🏔️ 353m | Schwierigkeit -



Kartengrundlagen: outdooractive Kartografie; Deutschland: ©GeoBasis-DE / BKG 2019, ©GeoBasis-DE / LDBV 2019, Österreich: ©BBEV 2012, ©Land Vorarlberg, Italien: ©1994-2019 here. All rights reserved. ©Autonome Provinz Bozen – Südtirol – Abteilung Natur, Landschaft und Raumentwicklung, © Cartago S.R.L., Schweiz: Geodata ©swisstopo, ©BAFU – Bundesamt für Umwelt Kartengrundlagen: outdooractive Kartografie, OpenStreetMap (www.openstreetmap.org) Mitwirkende, CC-BY-SA (www.creativecommons.org)

# Jagst\_Kocher\_Ellwangen

↔ 108,9km | ⌚ 8:06h | 🏔️ 524m | 🏔️ 353m | Schwierigkeit -



Geife  
Reutebachh  
Teurer Sägmühle  
Ehem. Schärtens Sägmühle  
Sägh  
Immersberg  
Hohl  
Vogelhöfle  
Hägeleshöfle  
Engelsburg  
Haslach  
Aichenrain  
Heerberg  
Kleinteutschenhof  
Nestelberg  
Weiler  
Krasberg  
Platz  
Schönbronn  
Rübgarten  
Eckenberg  
Öchsenhof  
Bilingshalden  
Waldmannshofen  
Seifertshofen  
Mittelbronn  
Steinreute  
Offenried  
Kashöfle  
Wimberg  
Metzlenshof  
Rotenhar  
Hohenohl  
Bödele  
Frickenhofen  
Joosenhof  
Ehem. Hagensee Sägmühle  
Wolfsmühle  
Lindenreute  
Spittelhof  
Birkenlohe  
Seehaus  
Olmühle  
Gutenberg  
Kieselberg  
Sammelwald  
Jägerhaus  
Walmühle  
Eisbach  
Schönberg  
Hoheno

Kartengrundlagen: outdooractive Kartografie; Deutschland: ©GeoBasis-DE / BKG 2019, ©GeoBasis-DE / LDBV 2019, Österreich: ©1996-2019 here, All rights reserved. ©BBE 2012, ©Land Vorarlberg, Italien: ©1994-2019 here, All rights reserved. ©Autonome Provinz Bozen – Südtirol – Abteilung Natur, Landschaft und Raumentwicklung, ©Cartago S.R.L., Schweiz: Geodata ©swisstopo, ©BAFU – Bundesamt für Umwelt Kartengrundlagen: outdooractive Kartografie, OpenStreetMap (www.openstreetmap.org) Mitwirkende, CC-BY-SA (www.creativecommons.org)

# Jagst\_Kocher\_Ellwangen

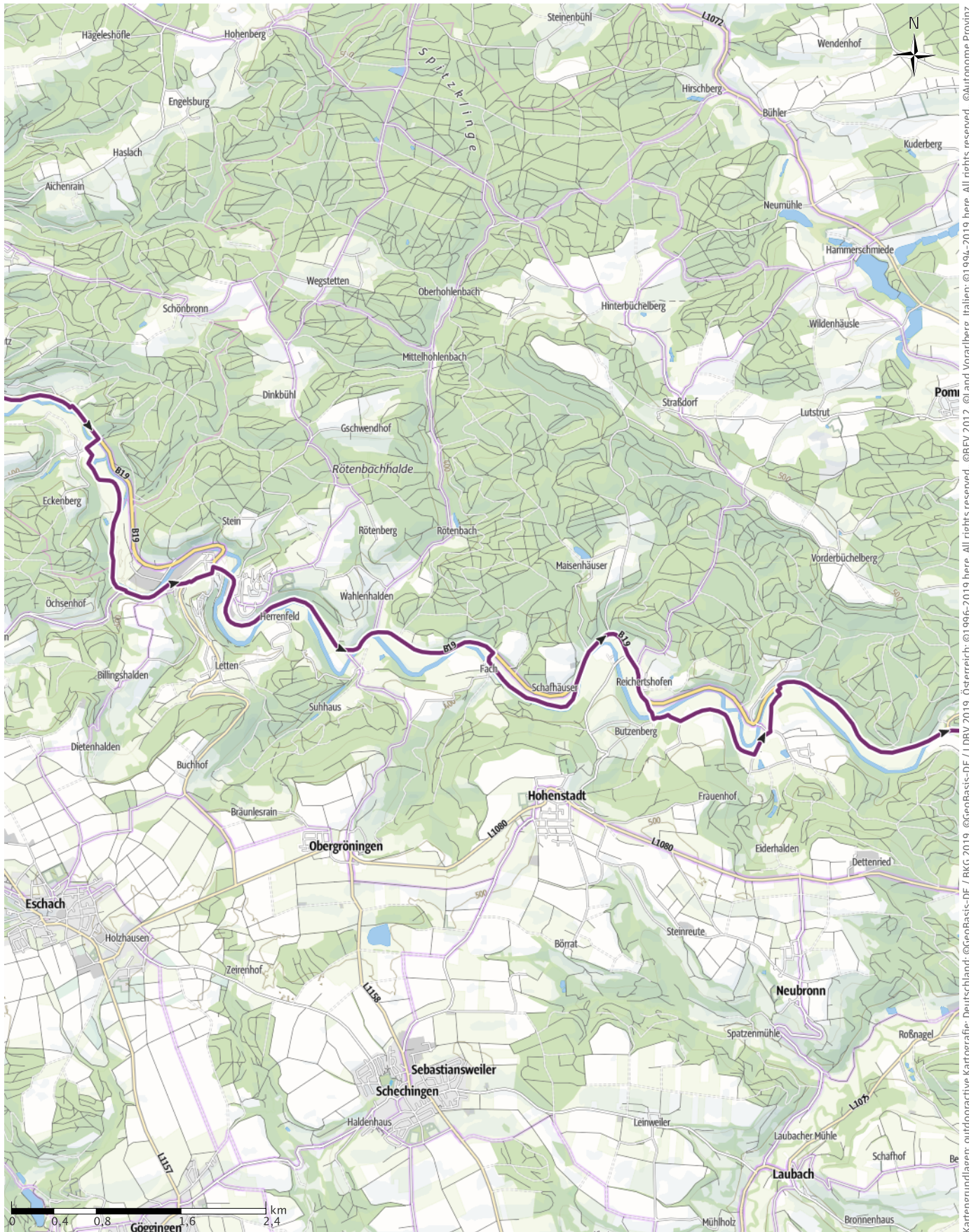
← 108,9km

🕒 8:06h

▲ 524m

▼ 353m

Schwierigkeit -



Kartengrundlagen: outdooractive Kartografie; Deutschland: ©GeoBasis-DE / BKG 2019, ©GeoBasis-DE / LDBV 2019, Österreich: ©1996-2019 here. All rights reserved. ©BBEV 2012, ©Land Vorarlberg, Italien: ©1994-2019 here. All rights reserved. ©Autonome Provinz Bozen – Südtirol – Abteilung Natur, Landschaft und Raumentwicklung, © Cartago S.R.L., Schweiz: Geodata ©swisstopo, ©BAFU – Bundesamt für Umwelt Kartengrundlagen: outdooractive Kartografie, OpenStreetMap, ©OpenStreetMap (www.openstreetmap.org) Mitwirkende, CC-BY-SA (www.creativecommons.org)

# Jagst\_Kocher\_Ellwangen

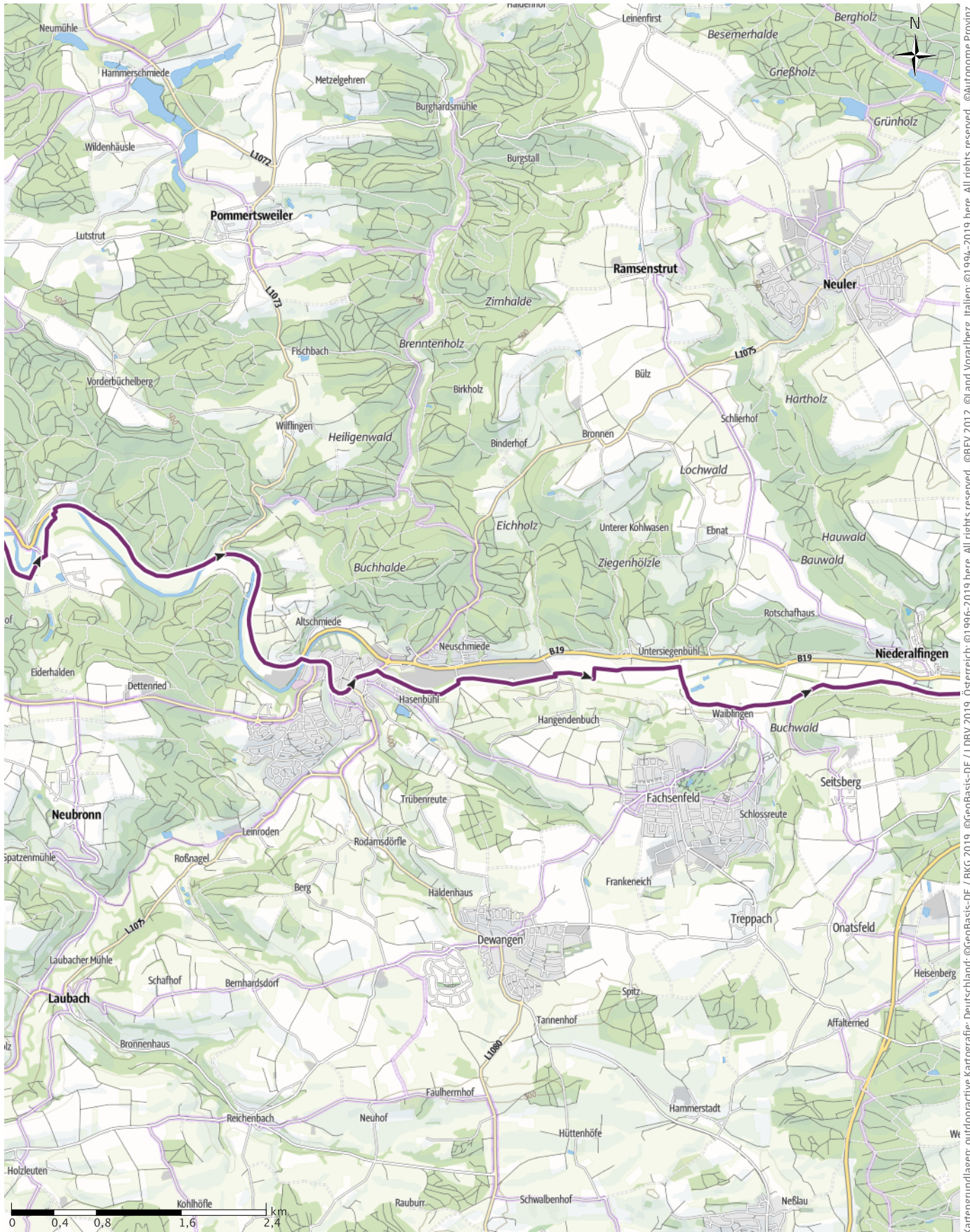
↔ 108,9km

🕒 8:06h

▲ 524m

▼ 353m

Schwierigkeit -



Kartengrundlagen: outdooractive Kartografie; Deutschland: ©GeoBasis-DE / BKG 2019, ©GeoBasis-DE / LDBV 2019, Österreich: ©1996-2019 here, All rights reserved. ©BBV 2012, ©Land Vorarlberg, Italien: ©1994-2019 here, All rights reserved. ©Autonome Provinz Bozen – Südtirol – Abteilung Natur, Landschaft und Raumentwicklung, ©Cartago S.R.L., Schweiz: Geodata ©swisstopo, ©BAFU – Bundesamt für Umwelt Kartengrundlagen: outdooractive Kartografie, OpenStreetMap (www.openstreetmap.org) Mitwirkende, CC-BY-SA (www.creativecommons.org)

Jagst\_Kocher\_Ellwangen

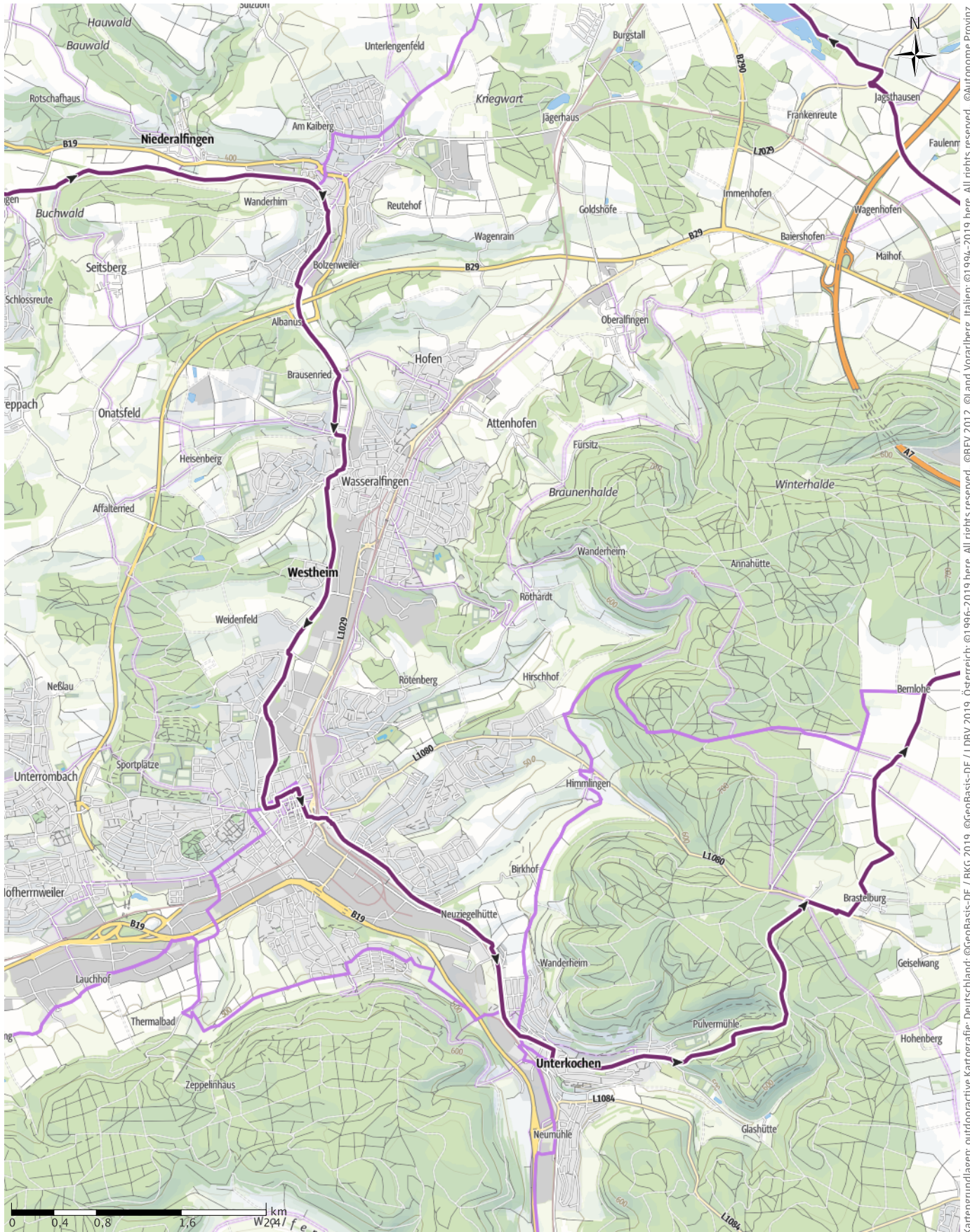
↔ 108,9km

🕒 8:06h

📏 524m

📏 353m

Schwierigkeit -



Kartengrundlagen: outdooractive Kartografie; Deutschland: ©GeoBasis-DE / BKG 2019, ©GeoBasis-DE / LDBV 2019, Österreich: ©1996-2019 here. All rights reserved. ©BBEV 2012, ©Land Vorarlberg, Italien: ©1994-2019 here. All rights reserved. ©Autonome Provinz Bozen – Südtirol – Abteilung Natur, Landschaft und Raumentwicklung, ©Cartago S.R.L., Schweiz: Geodata ©swisstopo, ©BAFU – Bundesamt für Umwelt Kartengrundlagen: outdooractive Kartografie, OpenStreetMap, ©OpenStreetMap (www.openstreetmap.org) Mitwirkende, CC-BY-SA (www.creativecommons.org)

# Jagst\_Kocher\_Ellwangen

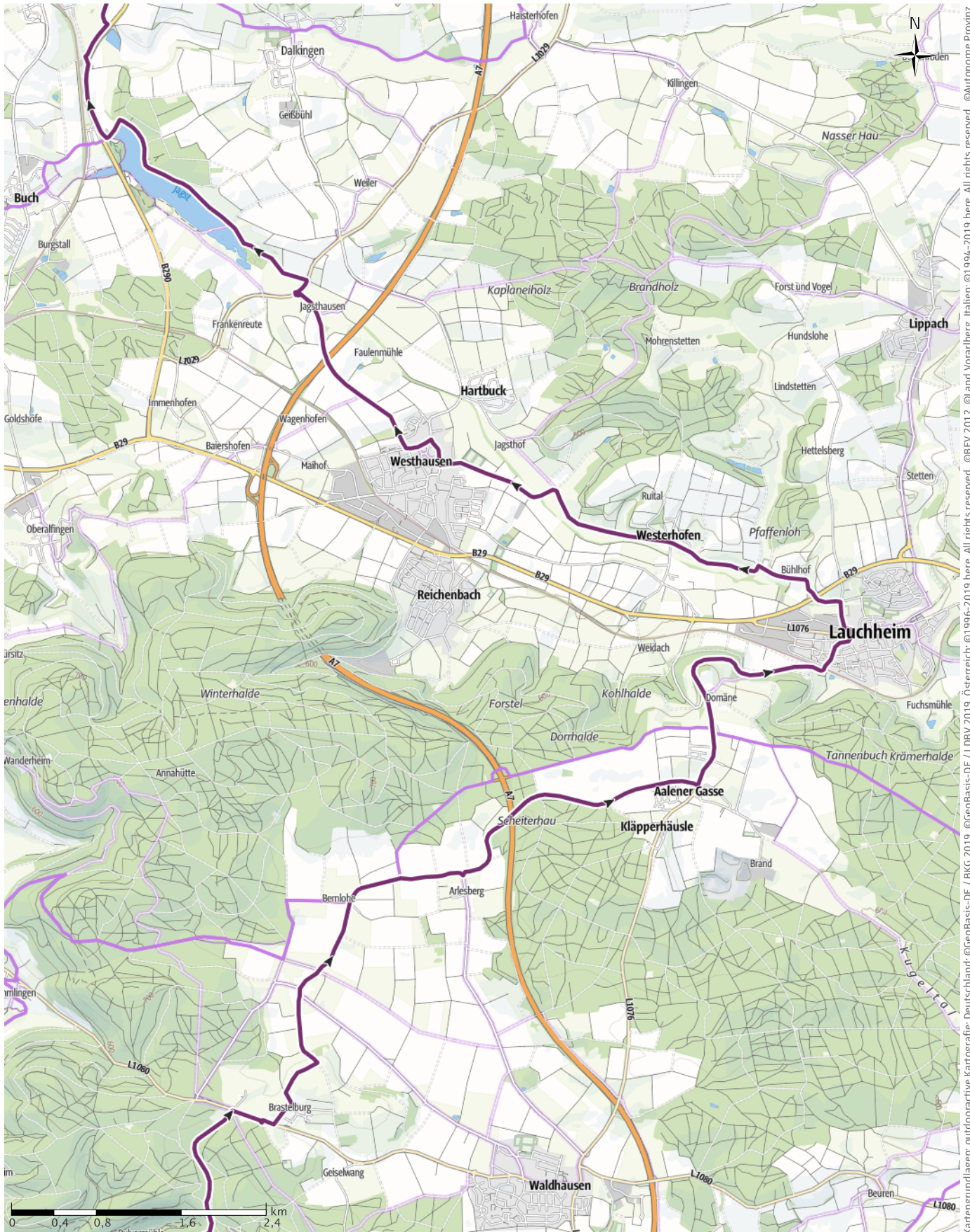
↔ 108,9km

🕒 8:06h

▲ 524m

▾ 353m

Schwierigkeit -



Kartengrundlagen: outdooractive Kartografie; Deutschland: ©GeoBasis-DE / BKG 2019, ©GeoBasis-DE / LDBV 2019, Österreich: ©1996-2019 here, All rights reserved, ©BBEV 2012, ©Land Vorarlberg, Italien: ©1994-2019 here, All rights reserved, ©Autonome Provinz Bozen – Südtirol – Abteilung Natur, Landschaft und Raumentwicklung, ©Cartago S.R.L., Schweiz: Geodata ©swisstopo, ©BASFU – Bundesamt für Umwelt Kartengrundlagen: outdooractive Kartografie, OpenStreetMap, ©OpenStreetMap (www.openstreetmap.org) Mitwirkende, CC-BY-SA (www.creativecommons.org)



Jagst\_Kocher\_Ellwangen

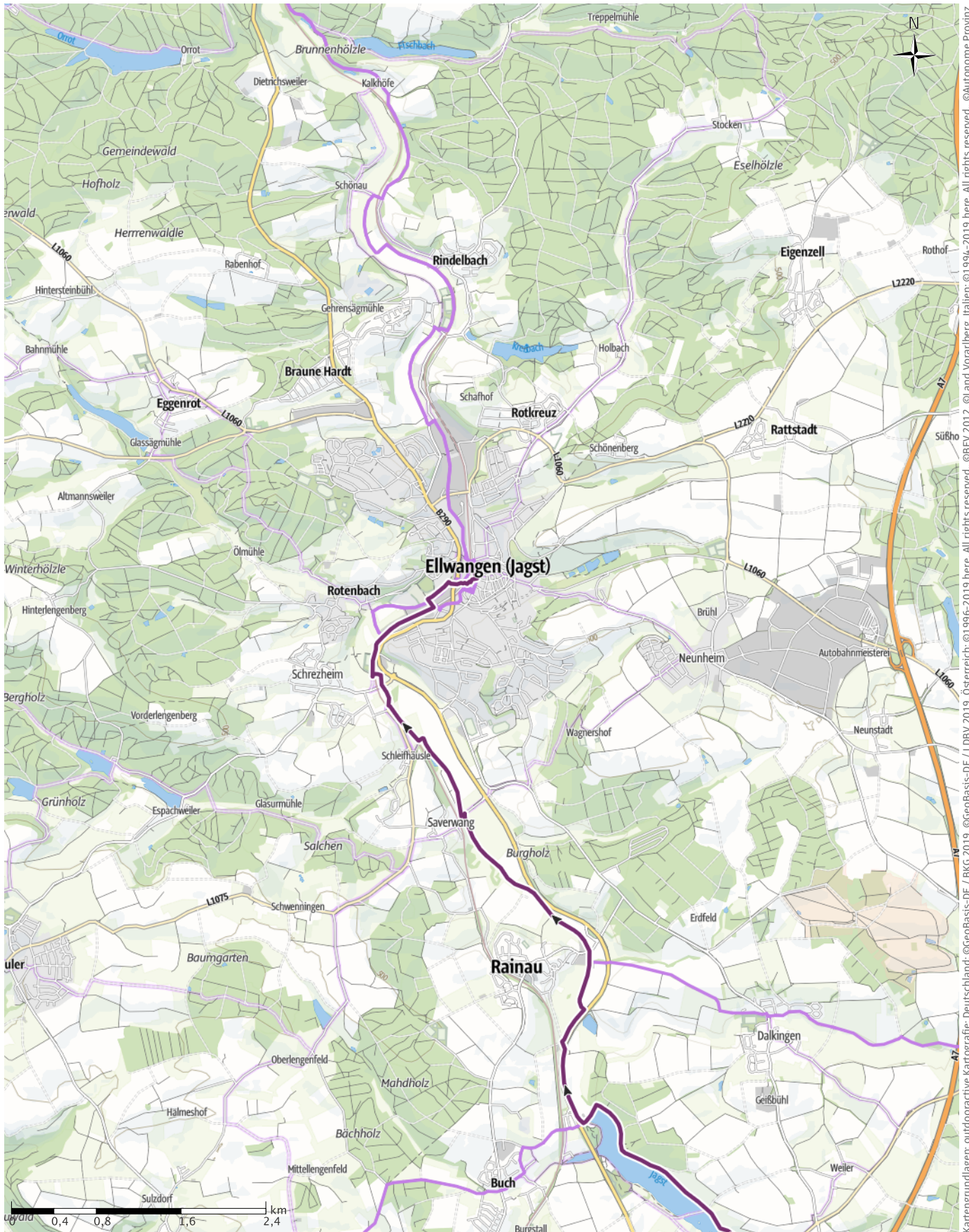
↔ 108,9km

🕒 8:06h

▲ 524m

▼ 353m

Schwierigkeit -



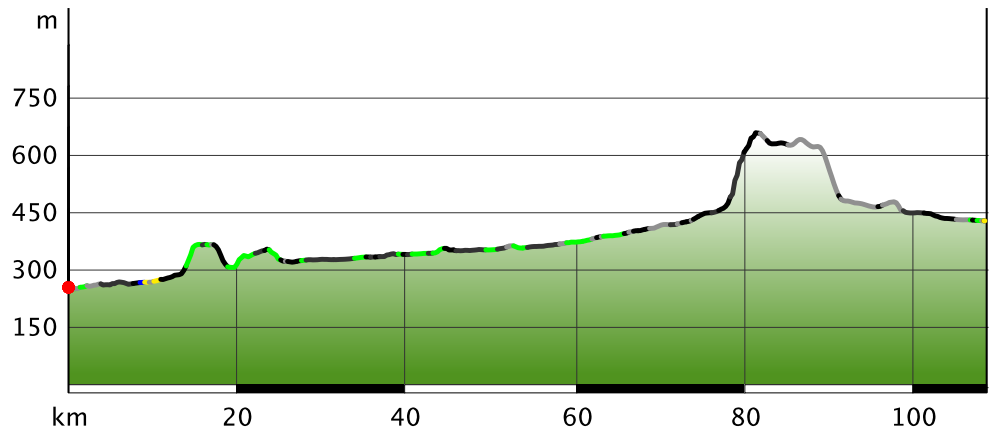
Kartengrundlagen: outdooractive Kartografie; Deutschland: ©GeoBasis-DE / LDBV 2019, Österreich: ©1996-2019 here, All rights reserved. ©BBEV 2012, ©Land Vorarlberg, Italien: ©1994-2019 here, All rights reserved. ©Autonome Provinz Bozen – Südtirol – Abteilung Natur, Landschaft und Raumentwicklung, © Cartago S.R.L., Schweiz: Geodata ©swisstopo, ©BAFU – Bundesamt für Umwelt Kartengrundlagen: outdooractive Kartografie, OpenStreetMap (www.openstreetmap.org) Mitwirkende, CC-BY-SA (www.creativecommons.org)

# Jagst\_Kocher\_Ellwangen

## Wegart

Asphalt	28,8km
Schotterweg	0,5km
Weg	22,5km
Schieben	2,2km
Unbekannt	25km
Straße	29,9km

## Höhenprofil



## Tourdaten

### Fernradweg

Strecke	↔ 108,9 km
Dauer	🕒 8:06 h
Aufstieg	⬆️ 524 m
Abstieg	⬇️ 353 m

Schwierigkeit -

Kondition ●●●●●

Technik ●●●●●

Höhenlage

667m

255m

## Beste Jahreszeit

JAN | FEB | MÄR  
 APR | MAI | JUN  
 JUL | AUG | SEP  
 OKT | NOV | DEZ

## Bewertungen

**Autoren**

Erlebnis ●●●●●

Landschaft ●●●●●

**Community**

## Weitere Tourdaten



Michael Weyel  
 Aktualisierung: 04.03.2019

- Anzeige -



## Jagst\_Kocher\_Ellwangen

Backcountry-Skiing der Extraklasse mit der neuen T3-Technologie von K2

Mit der neuen T3-Technologie bringt K2 das Backcountry-Skiing einen Schritt weiter. Mit Titanal Laminat im Holzkern ausgestattet, sind die Skier für jede Situation im Winter gerüstet. In Zusammenarbeit mit erfahrenen Bergführern wurden die neuen Modelle der Wayback- und Talkback-Linie auf die Bedürfnisse von Skifahrern abgestimmt und sogleich von Profis geprüft. Mit geringem Gewicht und gutem Handling versehen, stehen die Skier ganz im Zeichen von K2: Die Abfahrts-Performance steht im Fokus.

- Anzeige -

### Tour zum Mitnehmen für iPhone und Android



QR-Code scannen und diese Tour offline speichern, mit Freunden teilen und mehr ...

Webseite

<http://out.ac/crvv0>